

Leiterplattenrelais KD

Technische Daten

Erregung		Gleichstrom DC
Betriebsspannung	U_N	6, 12, 24, 48, 60 und 110 V
Ansprechspannung	U_{an}	$0,8 \times U_N$ bei 40°C
Betriebsleistung ¹⁾	P_N	740 mW
Ansprechzeit ¹⁾	t_{an}	10 ms
Prellzeit ¹⁾	t_p	0,5 ms
Rückfallzeit ¹⁾	t_r	2,5 ms

Kontaktdaten

Kontaktarten	2 Umschalt-, 2 Arbeits-, oder 2 Ruhekontakte		
Schaltleistung ¹²⁾	bei	Kontaktmaterial H	Kontaktmaterial G
	U_s	125 V	24 V
	P_{max}	50 W / 150 VA	5 W / 5 VA
Ausschaltstrom ¹²⁾	I_s	3 A	0,2 A
mechanische Lebensdauer	1x10 ⁶ Schaltspiele		
Kontaktlebensdauer	3x10 ⁵ bei 250 V; 50 Hz; 2,5 kVA ¹²⁾		
Schalzhäufigkeit	500 Schaltspiele /h		
Kontaktwerkstoff	Hartsilber, hauchvergoldet	Silber-Hartvergoldet (5 µm)	
Bestellformel	H	G	

Allgemeine Daten

Einbaulage			
Schutzart nach DIN 40050	Anschlüsse	IP 00	
	Gehäuse, staubgeschützt	IP 50	Standartausführung
	Gehäuse, waschdicht	IP 67	Bestellformel SH
Umgebungstemperatur	-25 bis +55°C		
Prüfspannung	V_{eff}	Kontakte zu Spule	2 kV effektiv
Isolationsgruppe nach VDE 0110	B250		

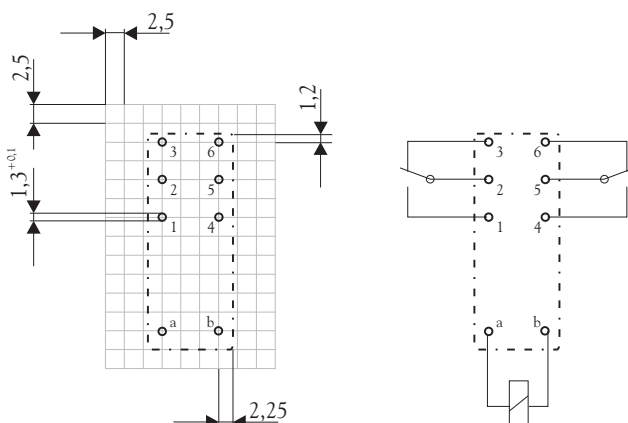
Spulendaten und Wicklungsnummern

Gleichstrom DC							
Betriebsspannung	U_N	6 V	12 V	24 V	48 V	60 V	110 V
Wicklung Nr.		1	2	3	4	5	6
Gleichstromwiderstand	R	50 Ω	200 Ω	800 Ω	3,2 kΩ	4,8 kΩ	15,5 kΩ

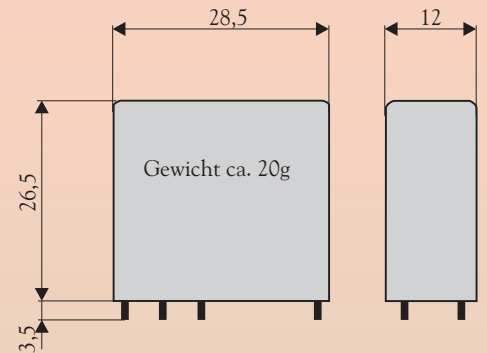
Bestellbeispiel

Kontaktart					Wicklung Nr.				
Typenbezeichnung	KD/	A	-	1	-	H	-	SH	Gehäuse-Schutzart

Schaltschema und Montagebohrungen (mm)



¹⁾Mittelwert ²⁾ohmsche Last ³⁾bei Silber-Cadmium-Oxid



Leiterplattenrelais mit 2 Schwachstrom Kontaktfedersätzen-Zwillingskontakte

Schwachstromrelais mit Zwillings-Kontakten für große Funktionssicherheit besonders beim schalten kleiner Spannungen und Ströme.

Wahlweise zwei Arbeits-, Ruhe- oder Umschaltkontakte

Anschlußstifte für gedruckte Schaltungen

Transparente Staubschutzkappe

