

## Compact-Relais Typ CR/A und CR/B

### Technische Daten

Erregung		Gleichspannung DC	Wechselspannung AC 50 Hz
Betriebsspannung	$U_N$	6, 12, 24, 36, 48, 60, 110 V	6, 12, 24, 48, 60, 110, 220 V~
Ansprechspannung	$U_{an}$	0,8 x $U_N$ bei 40°C	
Betriebsleistung <sup>1)</sup>	$P_N$	1,1 W	2,5 VA
Ansprechzeit <sup>1)</sup>	$t_{an}$	20 ms	10 ms
Prellzeit <sup>1)</sup>	$t_p$	1 ms	1,5 ms
Rückfallzeit <sup>1)</sup>	$t_r$	2 ms	2-4 ms

### Kontaktdaten

Kontaktart	3 Schließer					
Schaltleistung <sup>12)</sup>	bei	Gleichspannung DC			Wechselspannung AC 50 Hz	
	$U_s$	220 V	110 V	24 V	380V~	220 V~ 110V~
	$P_{max}$	65 W	90 W	480 W	3,5 kVA	3,5 kVA 2,2 kVA
Ausschaltstrom <sup>12)</sup>	$I_s$	0,3 A	0,8 A	20 A	10 A	16 A 20 A
Dauerstrom <sup>12)</sup>	$I_{th\text{ misch}}$	20 A				
mechanische Lebensdauer		1x10 <sup>7</sup> Schaltspiele				
Kontaktlebensdauer		3x10 <sup>5</sup> bei 220V; 50Hz, 3x3,5 kVA				
Kontaktwerkstoff		Hartsilber, hauchvergoldet		Silber-Cadmium-Oxid		
Bestellformel		H		C		
Kontaktempfehlung		Wir empfehlen Bestellform C bei höheren Einschaltspitzen				

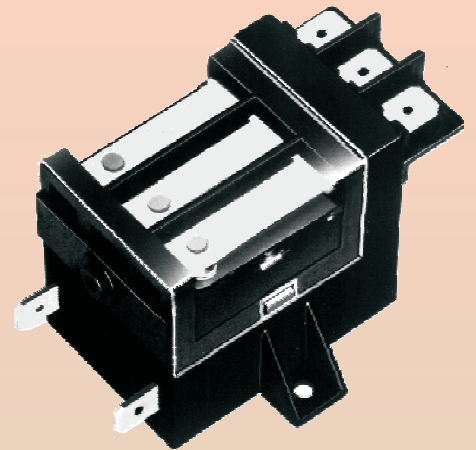
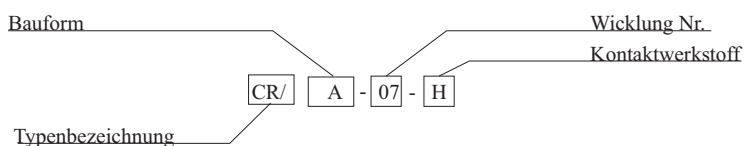
### Allgemeine Daten

Einbaulage	beliebig	
Schutzart	Anschlüsse	IP 00
Umgebungstemperatur	-25 bis +55°C	
Prüfspannung	$V_{eff}$	Kontakte zu Spule 2,5 kV effektiv Kontakte zu Kontakt
Isolationsgruppe nach VDE 0110 gefertigt nach	C380 nach VDE 0110 SEV und SEMKO	
CR/A: Flachsteckanschlüsse Kontakte/Spule auf gegenüberliegenden Seiten CR/B: Flachsteckanschlüsse Kontakte/Spule auf einer Seite		
Flachstecker 0,8x6,3 mm nach DIN 46244 für Kontaktanschlüsse		

### Spulendaten und Wicklungsnummern

Wechselstrom AC 50 Hz										
Betriebsspannung	$U_N$	6 V	8 V	12 V	24 V	48 V	60 V	110 V	220 V	380 V
Wicklung Nr.		1	2	3	4	5	6	7	8	9
Gleichstromwiderstand R		3,8Ω	7 Ω	15Ω	60Ω	220Ω	365Ω	1.280 Ω	4.900Ω	15.000Ω
Windungszahl		545	730	1.090	2.180	4.360	5.450	10.000	20.000	34.500
Gleichstrom DC										
Betriebsspannung	$U_N$	6 V	12 V	24 V	48 V	60 V	110 V			
Wicklung Nr.		10	11	12	13	14	15			
Gleichstromwiderstand R		32Ω	130 Ω	524Ω	2100Ω	3270Ω	10.500 Ω			
Windungszahl		1.700	3.400	6.850	12.700	16.500	30.000			

### Bestellbeispiel



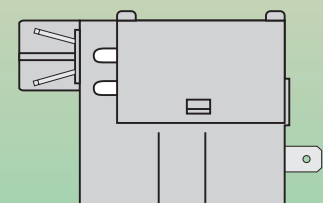
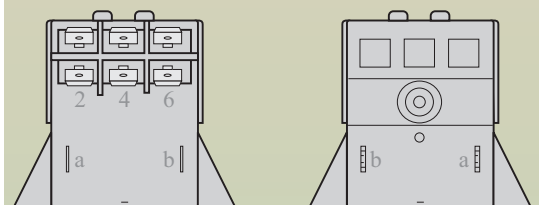
Starkstromrelais mit drei Arbeitskontakten für besonders hohe Schaltleistung.

Schwarze Schutzkappe  
Flachstecker 0,8x6,3 mm nach DIN 46244  
für Spulen und Kontaktanschlüsse.

Mit Schraubbefestigung

CR/A: Spulen/Kontaktanschlüsse auf gegenüberliegenden Seiten (wie Abbildung)  
CR/B: Spulen/Kontaktanschlüsse auf einer Seite

entsprechend VDE 0435  
Isolationsgruppe C380 nach VDE 0110  
gefertigt nach SEV und SEMKO



<sup>1)</sup>Mittelwert <sup>12)</sup>ohmsche Last <sup>13)</sup>bei Silber-Cadmium-Oxid